

Rohrrino

by Schornsteintechnik Neumarkt GmbH

NEU

WÄRMESCHUTZ- DÄMMROHR- SYSTEM

Inkl. integrierter Kabelleerrohre

Unsere Produktneuheit
für die Wärmepumpe
nach GEG

TTC
ENERGIE & ABGASTECHNIK



MEHR INFOS

Wärme schützen • Energie sparen • Innovation erleben

IMPRESSIONEN ZU UNSEREN VIELFÄLTIGEN EINSATZBEREICHEN

Rohrleitungen ohne ausreichende Wärmedämmung führen zu erheblichen Wärmeverlusten, mindern die Effizienz von Heiz- und Kühlsystemen und erhöhen den Energieverbrauch. Unser Wärmeschutzrohrsystem **Rohrrino** überzeugt durch maximale Flexibilität: Es lässt sich **senkrecht, waagrecht oder mit Bögen** verlegen und passt sich so jeder Einbausituation optimal an.

Dabei bietet es eine zuverlässige Isolierung und Schutz für alle **gängigen Wärmepumpen- und Klimaanlageleitungen**. Bei **beengten Platzverhältnissen** können die Leitungen problemlos auf **Einzelrohre aufgeteilt** werden – ideal für Tiefgaragen oder enge Durchführungen. Damit auch am Ende keine Wärmebrücken entstehen, stehen **passgenaue Abschlussteile** und Abdichtungen zur Verfügung. **So bleibt das System durchgängig sicher und effizient.**



UNSERE EINZIGARTIGE PRODUKTINNOVATION

Entdecken Sie unser neuestes Produkt aus Eigenproduktion. Profitieren Sie von einzigartigen Vorteilen bei Ihrer Wärmepumpenanlage.

- + INNOVATION BEI WÄRMEPUMPENZULEITUNGEN
- + ERHÖHUNG DER ENERGIEEFFIZIENZ
- + SCHUTZ VOR WÄRMEVERLUST
- + AUSSEN-, KALT- UND WARMBEREICH
- + UV- & WITTERUNGSBESTÄNDIG



NEU

WÄRMESCHUTZ- DÄMMROHRSYSTEM FÜR ALLE WASSERFÜHRENDEN LEITUNGEN

Um Wärmeverluste zu vermeiden, ist eine ausreichende Dämmung von Leitungen unerlässlich. Andernfalls kann ein erheblicher Teil der erzeugten Wärme verloren gehen, was die gesamte Heizleistung deutlich beeinträchtigt. Nur ein gut isoliertes System trägt maßgeblich zur Steigerung der Energieeffizienz einer Wärmepumpe bei.

Wärmepumpen, die außerhalb des Gebäudes aufgestellt oder montiert werden, erfordern ein entsprechend abgestimmtes Verrohrungssystem.

Das fertig gedämmte Schutzrohr besteht aus **einem oder zwei Kunststoffrohren** für Vor- und Rücklauf sowie aus

zwei Elektro-Installationsrohren zur Aufnahme von Steuer- und Fühlerleitungen.

Es handelt sich um eine Schutzrohrserie, die für den **Außenbereich** (200 % Isolierstärke), **Kaltbereich** (100 % Isolierstärke) und **Innenbereich** (50 % Isolierstärke)

gemäß den Anforderungen des GEG nach Anlage 8 (zu §§ 69 und 70) geeignet ist. Die erforderliche Mindestisolierstärke richtet sich nach dem jeweiligen Rohrdurchmesser.

Das Schutzrohrsystem für Wärmepumpenleitungen und wasserführende Leitungen ist **UV- und witterungsbeständig**.

Geeignet für **Kunststoffrohre, Edelstahl-Wellrohre und wasserführende Leitungen**, wahlweise inkl. **Kabelschutzrohr**.

DIE HERAUSFORDERUNG

Effizienz steigern, Kosten senken, einzigartige Vorteile sichern

SO SCHÜTZEN SIE IHRE LEITUNGEN

Unser **Rohrrino** Wärmeschutzsystem sorgt für eine zuverlässige, normgerechte Dämmung nach GEG-Anforderungen (Anlage 8, §§69, 70 und 71).

Effizient & sicher

Mit integrierter Isolierung schützt es Leitungen dauerhaft vor **Wärmeverlusten**, steigert die **Energieeffizienz** Ihrer Anlage und erhöht die **Lebensdauer** des Gesamtsystems.

Langlebig & robust

Gleichzeitig ist das System **frostsicher**, **UV-beständig** und – dank Rohren aus **V2A Edelstahl** – besonders robust. Es bietet höchste Sicherheit durch **geprüfte Abdichtungen** – für dauerhafte Zuverlässigkeit in jeder Einbausituation.

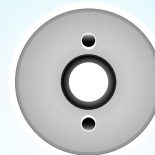
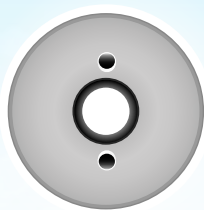
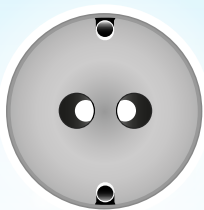
Flexibel einsetzbar

Es ist geeignet für **Wärmepumpenleitungen**, **Klimaanlagen** sowie **Kunststoffrohre**, **Edelstahl- Wellrohre** und **wasserführende Leitungen** – wahlweise auch mit integriertem Kabelschutzrohr.

Schnelle & einfache Montage

Dank des **Stecksystems** lässt es sich schnell, fehlerfrei und ohne Spezialwerkzeug montieren – das spart Zeit und Kosten. Gleichzeitig überzeugt das System durch ein **platzsparendes Design** mit **ansprechender, moderner Optik**.

AUSFÜHRUNGEN



Außenbereich

200%

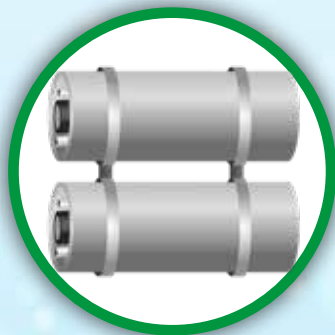
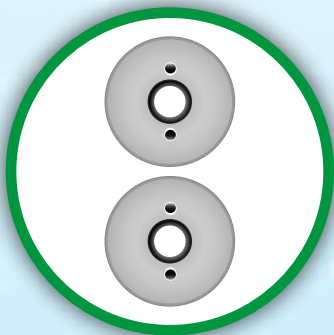
Dämmstärke
für höchste Energieeffizienz
und Witterungsbeständigkeit
im **Außenbereich** (normkonform)

Kaltbereich

100%

Dämmstärke
für normkonforme
Dämmung im **Kaltbereich**

QUALITÄT AUF DIE MAN SICH VERLASSEN KANN INNOVATION AUS EIGENPRODUKTION



Zu unserem Montagevideo



LIEFERPROGRAMM

1000 mm Schutzrohr
500 mm Schutzrohr
250 mm Schutzrohr
Bogen 15° Schutzrohr
Bogen 30° Schutzrohr
Bogen 45° 3-Teilig Schutzrohr
Isolierkern für Rohrabschluss
Endstück passend in Muffe
Endstück passend auf Sicke
Wandblende 0° 2-Teilig für Schutzrohr
Wandanschlusskragen
Außenklemmband
Butyldichtband (Wasserdichtigkeit)
Wandhalter 50 mm / Wandhalter ohne Abstand
Doppelschiene für Wandhalter
Außenabdichtung Kleberand Alu Butyl
Außenabdichtung Kleberand Vlies Butyl
Dichteinsatz für Wand Einführung im Erdbereich
Wandhalterverlängerungsschiene W1, W2, W3 (bis 100 / 145 / 175 mm Wandabstand)
Wandhalterverlängerung L1, L2, L3, L4 (bis 280 / 430 / 530 / 730 mm Wandabstand)
Dauerplastische Fugenmasse
Hochtemperatursilikon

AUF UNSERER WEBSITE FINDEN SIE

- Produktsortiment
- Ansprechpartner
- Zertifizierungen
- Broschüren
- Preisliste
- Montageanleitungen



www.ttc-abgastechnik.de

ENTDECKEN SIE UNSERE PRODUKTE EINFACH- & DOPPELROHRSYSTEM

EINFACHROHR AUSFÜHRUNG



Bogen
15° / 30° / 45°



Rohrelement
250 / 500 / 1000 mm



Endstücke
Muffe / Sicke

DOPPELROHR AUSFÜHRUNG



Bogen
15° / 30° / 45°



Rohrelement
250 / 500 / 1000 mm



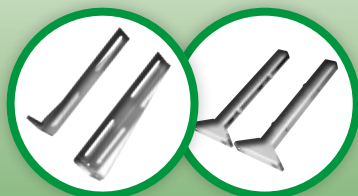
Endstücke
Muffe / Sicke

Ausführung	Innenrohr	Außenrohr	Kabelführungsrohre
Einfachrohr	1 x 60 mm 1 x 80 mm	180 mm 280 mm	2 x 32 mm 2 x 32 mm
Doppelrohr	2 x 50 mm	260 mm	2 x 25 mm

ZUBEHÖR



Außenklemmband & Wandhalter



Wandhalterverlängerungen



Manschetten & Wandblende



Dichteinsatz / Wandabdichtung
unterirdisch

TECHNISCHE DETAILS EINFACH- & DOPPELROHRSYSTEM

Ausführung Innenrohr Außenrohr Kabelführungsrohre

Einfachrohrsystem 1 x 60 mm 180 mm 2 x 32 mm

Ausgelegt für Leitungsdurchmesser bis 1^{1/4}" Innenrohrdurchmesser
Inkl. 1 Rohr PP 60 mm und 2 x 32 mm Kabelführungsrohre

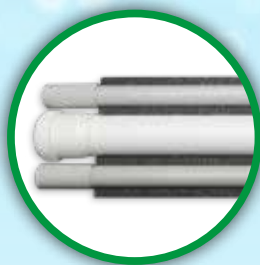
Außenmantel Edelstahl V2a Hochglanz
Isolierung 2-Teilig Neopor

Ausführung Innenrohr Außenrohr Kabelführungsrohre

Einfachrohrsystem 1 x 80 mm 280 mm 2 x 32 mm

Ausgelegt für Leitungsdurchmesser bis 2" Innenrohrdurchmesser
Inkl. 1 Rohr PP 80 mm und 2 x 32 mm Kabelführungsrohre

Außenmantel Edelstahl V2a Hochglanz
Isolierung 2-Teilig Neopor



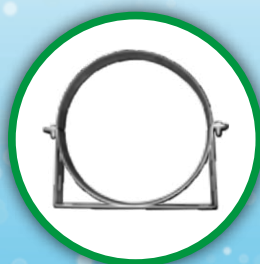
Weitere Durchmesser auf Anfrage

Ausführung Innenrohr Außenrohr Kabelführungsrohre

Doppelrohrsystem 2 x 50 mm 260 mm 2 x 25 mm

Ausgelegt für Leitungsdurchmesser bis 1" Innenrohrdurchmesser
Inkl. 2 Rohre HT 50 mm und 2 x 25 mm Kabelführungsrohre

Außenmantel Edelstahl V2a Hochglanz
Isolierung 2-Teilig Styropor PS 30



Weitere Durchmesser auf Anfrage

ALLES AUF EINEN BLICK

UNSERE VORTEILE



- ✓ Normgerechte Dämmung nach GEG
- ✓ Für Größen bis 100mm Rohrrinnendurchmesser
- ✓ Wärmeleitfähigkeit besser als 0,035 W/(m·K)
- ✓ Sicherung hoher Energieeffizienz
- ✓ Schutz vor Wärmeverlust
- ✓ Schnelle Steckmontage ohne Spezialwerkzeug
- ✓ Ober- und unterirdische Verlegung möglich
- ✓ Für alle Einbausituationen geeignet
- ✓ Frostsicher, UV-beständig & langlebig
- ✓ Für Außen- und Kaltbereiche



**Rohrrino auf
unserer Website!**

Entdecken Sie alle weiteren Produktdetails
und treten Sie mit uns in Kontakt.

Rohrrino

by Schornsteintechnik Neumarkt GmbH

TTC Energie & Abgastechnik GmbH

- 📍 Mussinanstraße 63, D-92318 Neumarkt
- ☎ (+49) 09181 / 26533-65
- 📠 (+49) 09181 / 26533-66
- ✉ info@rohrrino.de
- 🌐 www.ttc-abgastechnik.de

